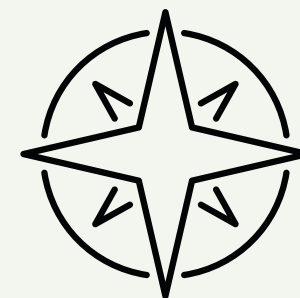
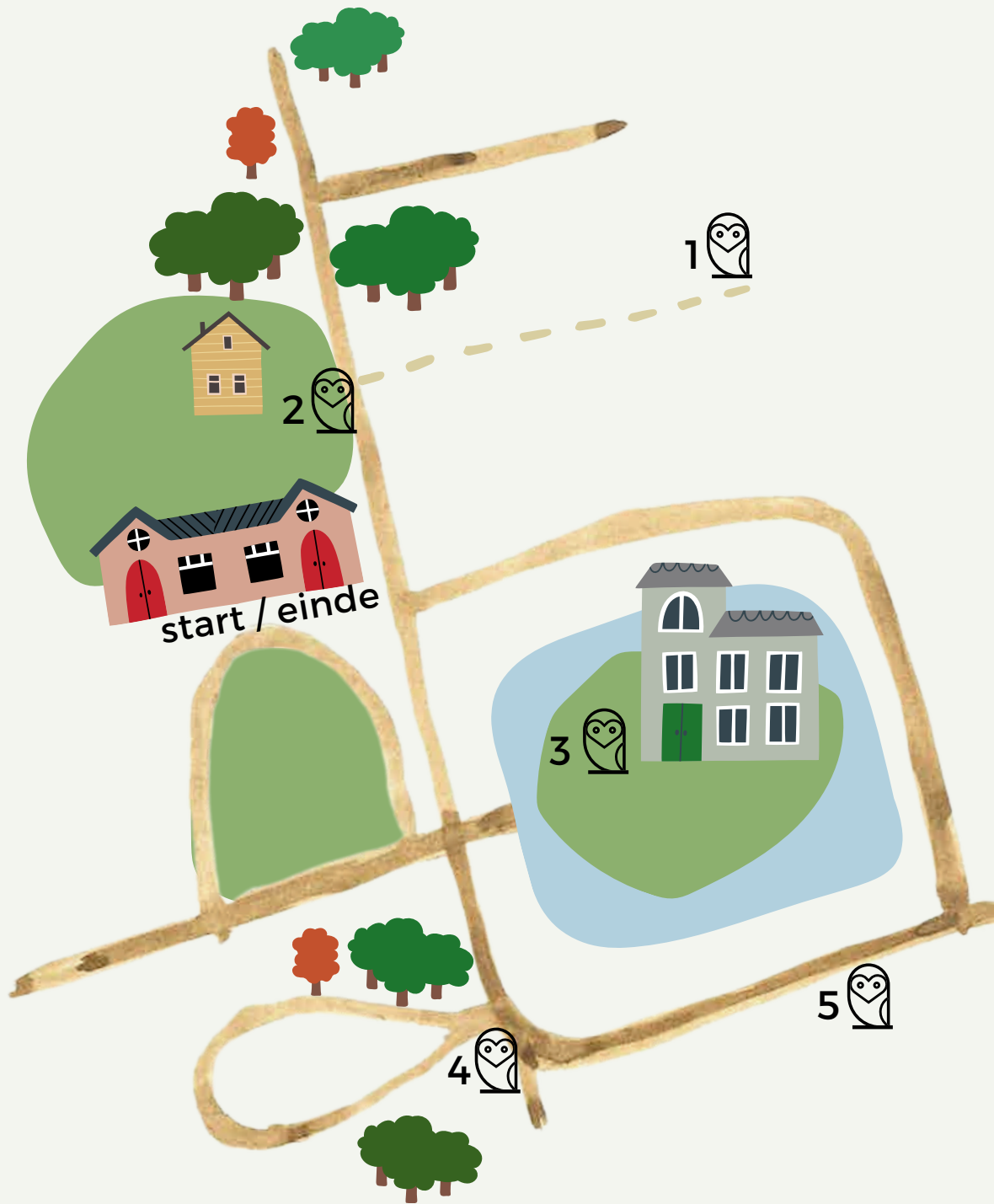




BORIS DE BOSUIL

NATUUREDUCATIEVE / TECHNISCHE WANDELING

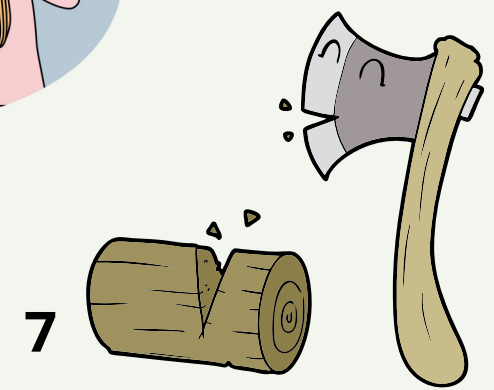
Draaiboek voor de leerling



Kaart



Waarom is het bos belangrijk?





BODEMHULDEN

determinatie

Een zoekkaart voor organismen **IN** en **OP** de bodem

Ontdek zelf welke bodemhelden er leven onder je voeten. Deze zoekkaart helpt je op weg om ze te herkennen. Om ze nog beter te bekijken kan je een LOEP gebruiken.

Heeft de bodemheld poten?

Ja

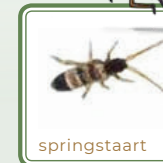
Nee



Het dier heeft 4 poten.



Het dier heeft 6 poten.



Het dier heeft 8 poten.



Het dier heeft + 8 poten.



Vlaanderen is duurzaam

DEPARTEMENT OMGEVING

BODEMHULDEN

Ze zijn klein, maar wel echte HELDEN

- » ze verluchten de bodem
- » ze zijn echte opruimers
- » ze maken de bodem vruchtbaar en veerkrachtig
- » ze houden de bodem in evenwicht
- » ze kunnen mensen genezen

www.bodemhelden.be





beukenoot

eikel

hazelnoot

okkernoot

tamme kastanje

harde noot om te kraken

wilde kastanje



Maak kennis met het nest van...



de zwaluw



de grote bonte specht



de merel



de eekhoorn



de staartmees



de bosuil



de vos

Zwaluw



Hoe ziet het nest er uit?

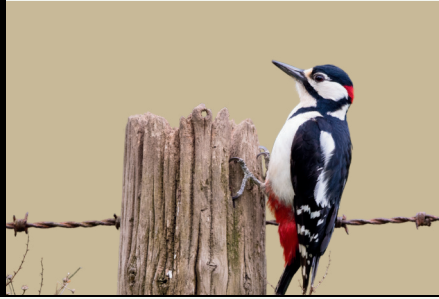
De zwaluw maakt een nest in een gesloten kom. Er zit een kleine opening aan de bovenkant. Het nest wordt gemaakt van aarde, gras, delen van planten en zelfs veren die de zwaluw met zijn speeksel kneedt tot een kleverig papje. Wanneer het papje opdroogt, wordt het hard en sterk. Zwaluwen leven graag in groep. Ze keren liefst terug naar hun nest van het jaar ervoor.

Ligging

Een geschikte 'bouwgrond' vind je onder de dakrand van huizen, schuren en andere gebouwen of onder een brug. Omdat ze aan een hoge snelheid vliegen, hebben ze nood aan een open ruimte, zonder bomen.



Grote bonte specht



Hoe ziet het nest er uit?

Grote bonte spechten hakken een ronde holte in een boom. Ze hebben een voorkeur voor zachte houtsoorten. Ieder jaar maken ze een nieuwe nestplek. Het uithakken van een nestholte duurt ongeveer 20 dagen en gebeurt door zowel mannetjes als vrouwtjes. In de nestholte worden de eieren gewoon op het hout gelegd.

Ligging

De specht voelt zich overal thuis waar bomen zijn. Dit kan zowel een tuin, park of bos zijn. De voorkeur gaat uit naar loofbossen en gemengde bossen waar zowel jonge als oude bomen staan.



Merel



Hoe ziet het nest er uit?

Het nest van een merel is net een grote, ronde kom, gemaakt van droog gras, kleine takjes en plantenstengels. Merels bedekken het nest met modder om het stevig te maken.

Ligging

Merels maken nesten in hagen, klimop en andere lage planten, in dichte struiken en lage bomen. Ze broeden in bossen maar ook daarbuiten. Ze duiken vaak op in de tuin of stad. Daar maken ze soms een nest op rare plekken, zoals in een ladder, een pan of een dakgoot.



Eekhoorn



Hoe ziet het nest er uit?

Eekhoorns bouwen een bolvormig nest met takken en bladeren van 30 tot 50 cm. De binnenkant werken ze af met schors, mos, naalden, grassen en haren. Tijdens koude dagen blijft deze kamer lekker warm en beschermt ze tegen de regen.

Eekhoorns wisselen af tussen 5 verschillende nesten. Het levert minder vlooiën op en maakt de kans kleiner dat ze ontdekt worden door een roofdier. Het kraamnest is groter zodat er voldoende ruimte is om jongen groot te brengen.

Ligging

De eekhoorn bouwt zijn takkennest het liefst hoog in een boom. Minstens 5 meter boven de grond en in de oksel van een tak tegen de stam.



Staartmees



Hoe ziet het nest er uit?

Staartmezen zijn goede architecten. In twee tot drie weken tijd bouwen ze een rond nest dat bijna helemaal wordt bedekt met zilvergrijs korstmos. Ook andere soorten mos, spinrag (dat zijn draden van een spinnenweb) en berkenbast vind je erin terug. De binnenkant wordt zacht afgewerkt met wol, mos en veren.

Ligging

De staartmees komt voor in bossen, tuinen en parken. Er moeten dode bomen en struiken zijn. En mos: zonder mos, geen staartmezenest. Het nest ligt meestal laag bij de grond, in dicht struikgewas.



Bosuil

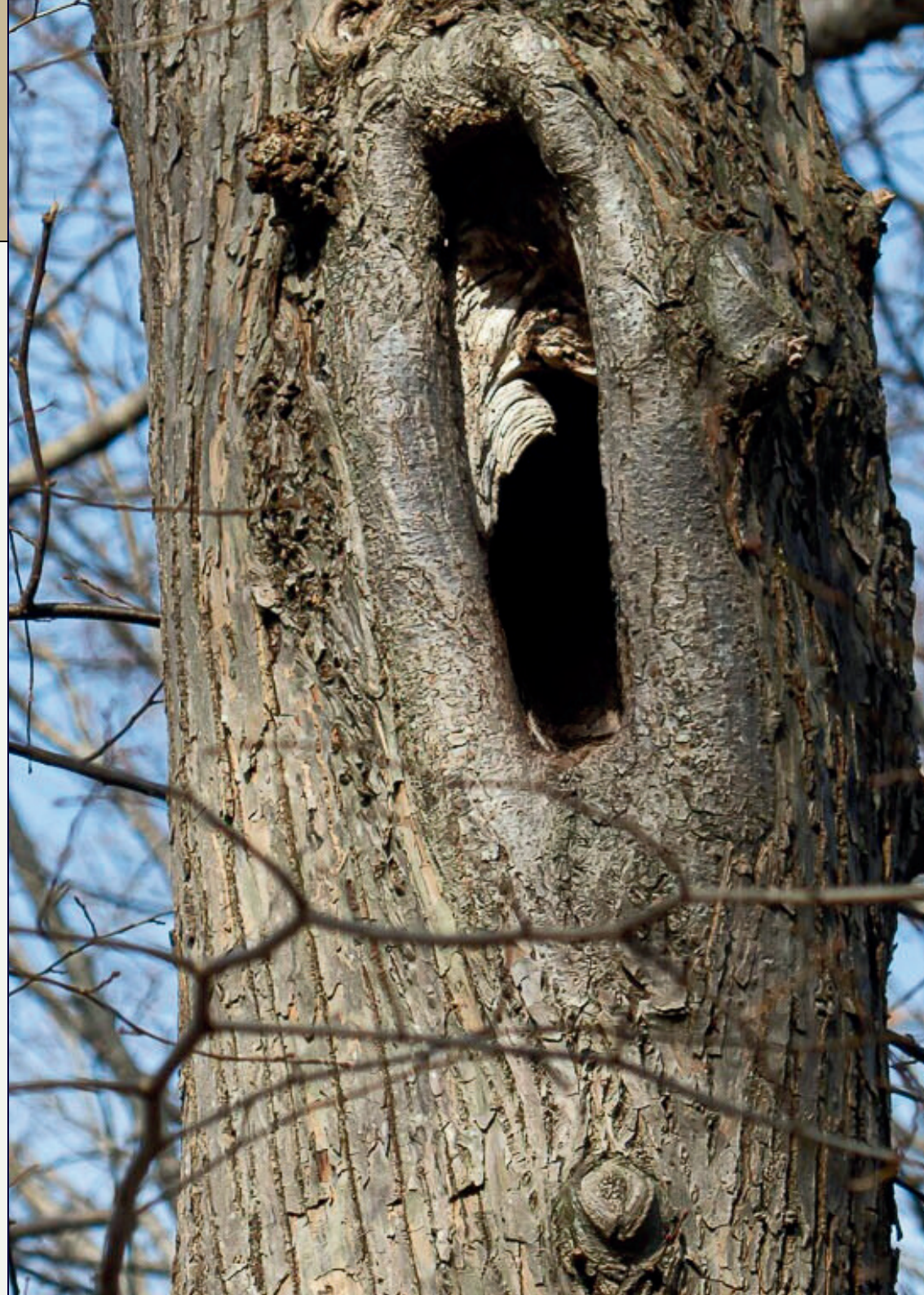


Hoe ziet het nest er uit?

(Boris) de bosuil, of zijn vrouwtje liever, begint vroeg in het jaar (februari of maart) met het zoeken van een nest. Ze gaat op zoek naar een spleet of holte in een oude boom en soms in een oud gebouw of rots. Een koppeltje bosuilen is trouw aan hun nest. Ook in een periode met weinig voedsel, laten ze hun nest niet in de steek. Hun nest is niet gezellig: de twee tot vijf eieren liggen op een bedje van braakballen en rot hout.

Ligging

Bosuilen komen algemeen voor in bossen, (stads)parken, woonwijken en tuinen met oude bomen.



Vos



Hoe ziet het nest er uit?

Vossen graven een hol met één of meerdere gangen in een (zand)heuvel. Het hol van een vos noem je een burcht. De ingang van een vossenhol is hoger dan breed. Soms neemt de vos de burcht van een das of konijn in. Vossen gebruiken hun burcht om hun jongen groot te brengen, bij slecht weer en om voedsel op te slaan.

Ligging

De vos komt in vele gebieden voor, zowel in bos en parken, heide en venen, duinen, polders en landbouwgebieden maar ook aan de randen van of in dorpen en steden. Hij leeft waar voldoende voedsel en dekking is.



Welke dieren zijn mannetjes?



Post 4

Welke dieren hebben zich gecamoufleerd?



Post 4



Welke dieren hebben zich gecamoufleerd?





DAAAG

HOPELIJK GENOTEN JULLIE VAN DE WANDELING
IK GA NU EEN UILTJE KNAPPEN